



Mobil in Harpoldingen

Dorfhock vom 10. März 2018

Harpelingen in groben Zahlen

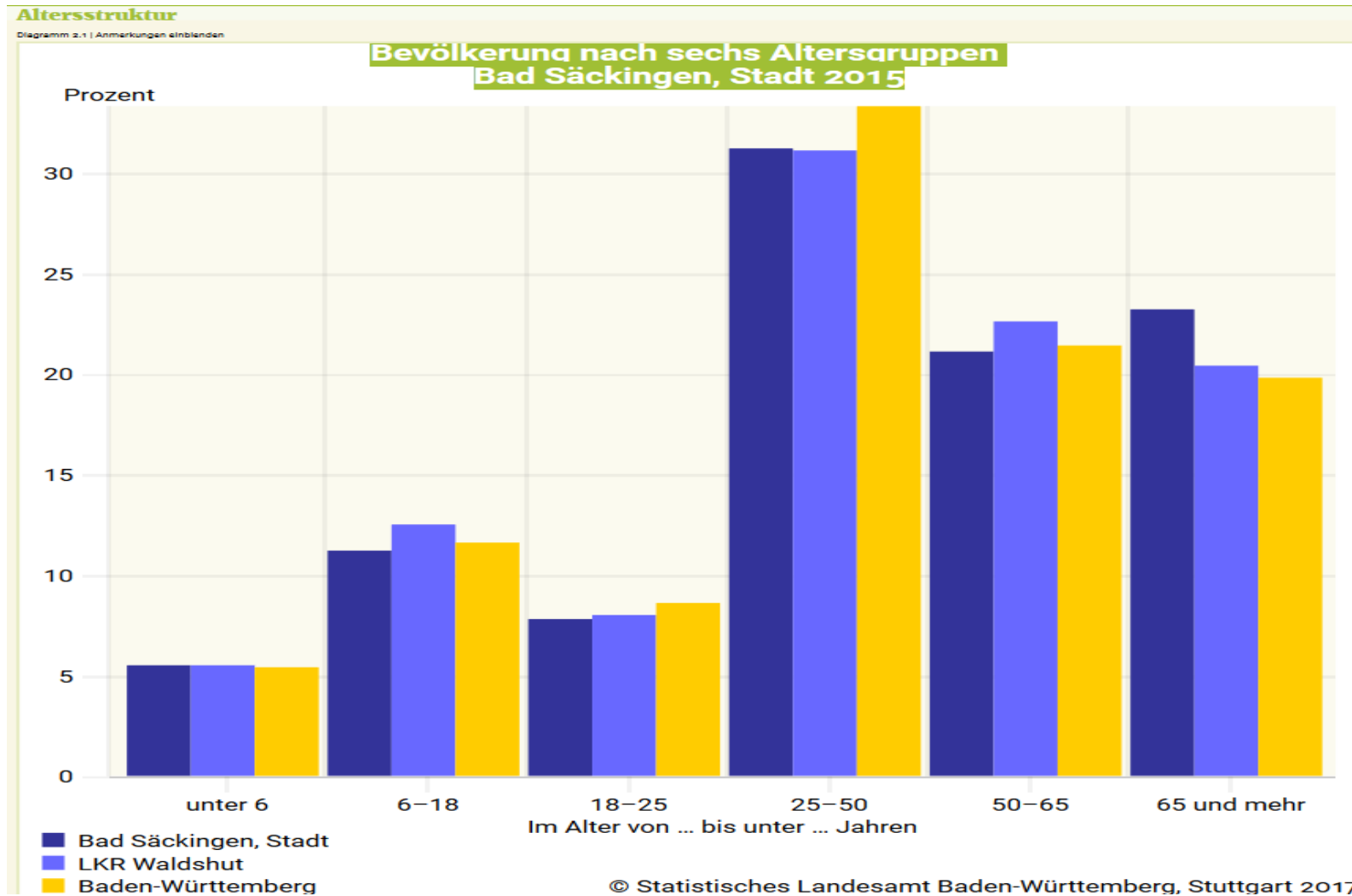
700 Einwohner

400 Haushalte

430 PKW

1,2 Insassen pro Fahrt

Altersstruktur



Fahrer-Gruppen

Pendler Arbeit

Pendler Ausbildung

Einkauf

Arzt/Behörden

Freizeit

Servicefahrten

Öffentlicher Nahverkehr

ab Harpolingen Schule

Mo - Freitag ([» an Schultagen](#))

6:01 - Gewerbeschule 6:10 - Busbahnhof 6:14
6:38 - Gewerbeschule 6:49 - *Bahnübergang* 6:51
7:22 - Gewerbeschule 7:33 - *Bahnübergang* 7:36
8:14 - *Bahnübergang* 8:25 - Busbahnhof 8:30
9:18 - Gewerbeschule 9:28 - Busbahnhof 9:34
10:24 - Gewerbeschule 10:31 - Busbahnhof 10:35
12:08 - Gewerbeschule 12:17 - Busbahnhof 12:21
13:02 - Gewerbeschule 13:11 - Busbahnhof 13:15
13:51 - Gewerbeschule 14:00 - Busbahnhof 14:04
14:25 - Gewerbeschule 14:34 - Busbahnhof 14:40
15:25 - Gewerbeschule 15:35 - Busbahnhof 15:41
16:15 - Gewerbeschule 16:24 - Busbahnhof 16:30
16:59 - Gewerbeschule 17:09 - Busbahnhof 17:13
18:26 - Gewerbeschule 18:36 - Busbahnhof 18:38

ab Bad Säckingen Busbahnhof

Mo - Freitag (» *an Schultagen*)

Bahnübergang 6:52 - Gewerbeschule 6:53 - Abzweig Harpolingen 7:00

7:30 - Gewerbeschule 7:33 - Harpolingen Schule 7:43

7:38 - Gewerbeschule 7:39 - Abzweig Harpolingen 7:46

9:25 - Gewerbeschule 9:26 - Harpolingen Schule 9:36

10:50 - Gewerbeschule 10:51 - Harpolingen Schule 11:01

11:25 - Gewerbeschule 11:32 - Harpolingen Schule 11:42

12:12 - Gewerbeschule 12:20 - Harpolingen Schule 12:20

13:10 - Gewerbeschule 13:15 - Harpolingen Schule 13:25

13:20 - Gewerbeschule 13:21 - Abzweig Harpolingen 13:28

14:05 - Gewerbeschule 14:07 - Harpolingen Schule 14:17

14:49 - Gewerbeschule 14:50 - Harpolingen Schule 15:00

15:26 - Gewerbeschule 15:39 - Harpolingen Schule 15:49

16:23 - Gewerbeschule 16:31 - Harpolingen Schule 16:41

17:30 - Gewerbeschule 17:32 - Harpolingen Schule 17:42

18:50 - Gewerbeschule 18:52 - Harpolingen Schule 19:02

20:05 - Gewerbeschule 20:06 - Harpolingen Schule 20:16 --- *Rufbus !* Mind 1 Std vor Abfahrt **anrufen: 07761**

3333

22:25 - Gewerbeschule 22:26 - Harpolingen Schule 22:30 ---- *Taxi*

Rufbus

Montag bis Freitag

18:50 / 20:05 / 22:25

Nachtbus

am Samstag

23:35 / 01:35

Kurzer Blick in die Schweiz

ÖPNV Stein-Säckingen – Obermumpf

06:11 / 06:41 / 07:11 / 07:41 / 08:11 / 08:41 /
09:41 / 10:41 / 11:11 / 11:41 / 12:41 / 13:41 /
14:41 / 15:41 / 16:11 / 16:41 / 17:11 / 17:41 /
18:11 / 18:41 / 19:41 / 20:41 / 21:11

Analyse Ist-Zustand

Verkehrsaufkommen hoch

ÖPNV vor allem für Schüler

Keine Ziele im Ort, alle auswärts

Viele Servicefahrten

Bevölkerung wird älter

Mobilität im Alter eingeschränkter

Harpolingen ist keine Ausnahme

Kurze Prognose

Grosse Linienbusse im ländlichen Raum
decken Bedürfnisse nicht mehr ab

ÖPNV wird flexibler werden

Zeit Privat-PKW (Stehzeug 23 h) vorbei

Gebrauch, nicht Besitz, ist angesagt

Geteilte Fahrzeuge auf Abruf 24/7

Selbstfahrende Fahrzeuge Standard

Entwicklung in Städten schneller als im
ländlichen Raum

Bevölkerung wird älter

Wunsch nach Teilhabe und damit nach
Mobilität ungebrochen

Bestellung online nach Bedarf

Mobilität als Service

Ziele für Harpolingen jetzt

Mobilität für jedermann ermöglichen

Fahrten minimieren

Besetzungsgrad erhöhen

Gemeinschaft stärken

Vorgehen

Bedürfnisse Mitfahrgelegenheiten abklären

Fragebogen an Mitfahrer

Bereitschaft zur Mitnahme abklären

Fragebogen für Fahrer

Auswertung Rücklauf

Entscheid STOP / GO

Fragebogen für Fahrer

Meine regelmässigen Fahrten

In den Spalten Ziel und Start (für die Rückfahrt nach Harpolingen) tragen Sie bitte folgende groben Gebiete ein:

Für Bad Säckingen: Zentrum, Kliniken, Industriegebiet, Obersäckingen;

Weitere Ziele: Rickenbach, Rheinfelden, Murg, Laufenburg, Schweiz

Tag	Hinfahrt		Ziel	Rückfahrt		Start
	Von	Bis		Von	Bis	
Montag						
Dienstag						
Mittwoch						
Donnerstag						
Freitag						
Samstag						
Sonntag						

Mitfahrerplätze: ___ maximal

Kommunikation bitte per Mobiltelefon Telefon E-Mail

Vergütung pro Fahrt Pro Fahrt kann ich mir eine Vergütung von
 ___ Euro durch den Mitfahrer/die Mitfahrerin vorstellen.

Meine Kontaktdaten

Name, Vorname:

Adresse

Telefon

Mobiltelefon

E-Mail

Geschlecht

Geburtsjahr

Unterschrift

Datum Signatur

Fragebogen für Mitfahrer

Meine Wünsche für regelmässige Mitfahrgelegenheiten

In den Spalten Ziel und Start (für die Rückfahrt nach Harpolingen) tragen Sie bitte folgende groben Gebiete ein:

Für Bad Säckingen: Zentrum, Kliniken, Industriegebiet, Obersäckingen;

Weitere Ziele: Rickenbach, Rheinfelden, Murg, Laufenburg, Schweiz

Tag	Hinfahrt		Ziel	Rückfahrt		Start
	Von	Bis		Von	Bis	
Montag						
Dienstag						
Mittwoch						
Donnerstag						
Freitag						
Samstag						
Sonntag						

Meine Wünsche für unregelmässige Mitfahrgelegenheiten

Bitte schildern Sie auf der Rückseite, welche Transportbedürfnisse sie haben.

Meine Mobilität zu Fuss < 100 m 100 – 1000 m > 1000 m

Kommunikation bitte per Mobiltelefon Telefon E-Mail

Vergütung pro Fahrt Pro Fahrt wäre ich bereit, eine Vergütung von
___ Euro an den Fahrer/die Fahrerin zu entrichten.

Meine Kontaktdaten

Name, Vorname:

Adresse

Telefon

Mobiltelefon

E-Mail

Geschlecht

Geburtsjahr

Unterschrift

Datum

Signatur

Weiteres Vorgehen

Abklärung rechtliche Fragen

Abklärung Organisation

Abklärung Kommunikation

Vernetzung Angebot/Nachfrage

Testphase 1 Jahr

Internet-Recherchen

Mobilität ländlicher Raum

Gemeinschaftsverkehre

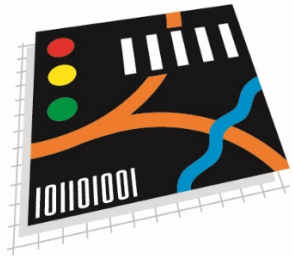
Verkehrswende

Mobilitätswende

Selbstfahrend

Bürgerbus

Kombibus



Kromer
Mobility

Felix Karl Kromer
Lindenmatten 17
79713 Bad Säckingen

+49 171 573 27 17
info@kromer-mobility.com
www.kromer-mobility.com